

# Úvod do pitevních cvičení

## Pitva kůže a podkoží

Ústav anatomie 2. LF UK

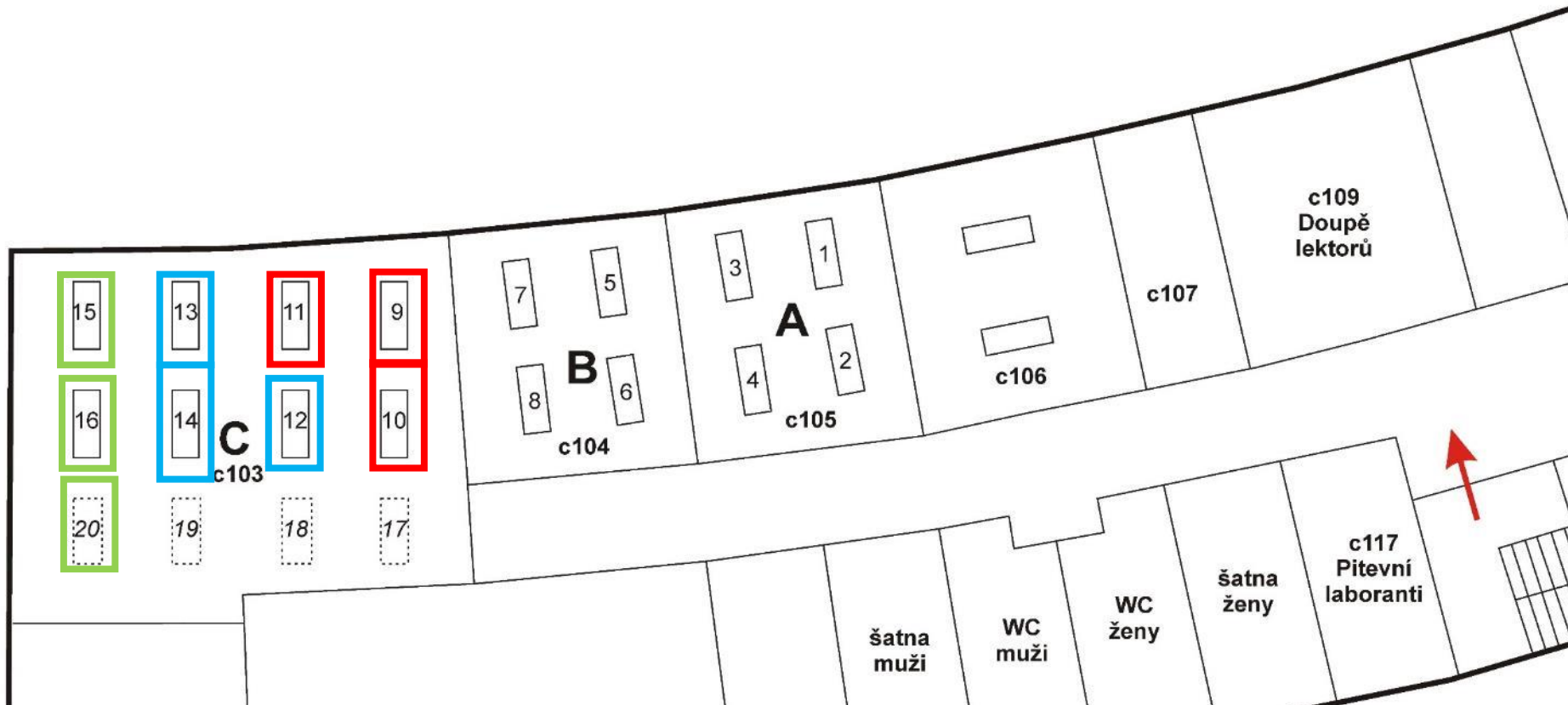
## Rozdělení kruhů ke stolům:

Kr. 1 a 2 / 7 a 8 – stoly 9, 10, 11

Kr. 3 a 4 / 9 a 10 – stoly 12, 13, 14

Kr. 5 a 6 / 11 a 12 – stoly 15, 16, 20

Ústav Anatomie 2. LF UK - 1. np



# Provozní řád – vybrané body

- Vstup do pitevny je povolen pouze pracovníkům ústavu a studentům 2.LF.
- Před vstupem do pitevny je nutno se přezout a převléct do bílého pláště.
- V pitevně je zakázáno jíst, pít a kouřit!!!
- V pitevně je zakázáno **fotografovat!!!**
- Je doporučeno pitvat v rukavicích.
- Pitevní odpad, rukavice a výměnné čepelky skalpelů se odhazují pouze do jednotlivých speciálně označených nádob (= třídění odpadu).
- Každé poranění je hlášeno příslušnému učiteli.

# Úklid



- Pitevní odpad, rukavice a výměnné čepelky skalpelů se odhazují pouze do jednotlivých speciálně označených nádob.
- Úklid probíhá průběžně a pak vždy po skončení pitevního dne.
  - každý stůl se překryje mokrým hadrem a pak igelitovou fólií
- Pozor na tzv. „urnová těla“ – *bude upřesněno*

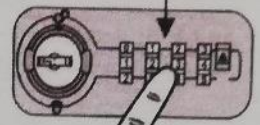
# Šatny

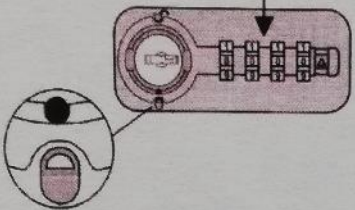
- 40 skříněk: ženy 2 na 1 skříňku; muži 1 na 1
- kód
- univerzální klíč pro otevření dostupný jen do 16.00 !!!
- možnost využití skříněk u vrátnice

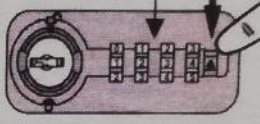


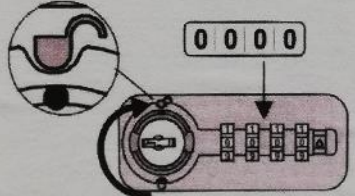
# DialLock 57

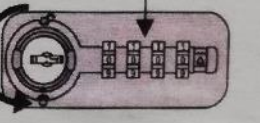
1.  = 0 0 0 0  
 ↓  
 7.  = 1 2 3 4

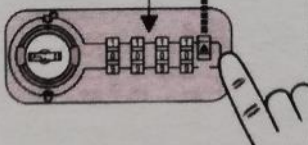
4.   
 1 2 3 4

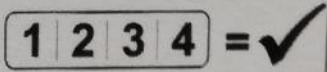
1.   
 0 0 0 0

5.   
 1 2 3 4

2.   
 0 0 0 0

6.   
 0 0 0 0

3.   
 0 0 0 0

7.   
 1 2 3 4 = ✓

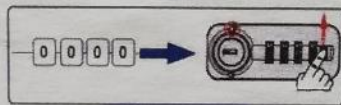
© by LEHMANN-V.  
 DialLock 57 2013

Všechny číslice jsou nastaveny na „0“, zámek je otevřený



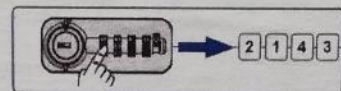
All digits set to "0", lock is open

1) Přesuňte programovací spínač ve směru šipky



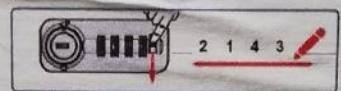
1) Move the programming switch in direction of the arrow

2) Nastavte svůj osobní kód  
 \* Použijte poslední 4 číslice vašeho ISIC #



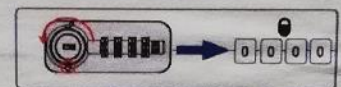
2) Set your personal code  
 \*Use the last 4 digits of your ISIC #

3) Přesuňte programovací spínač do výchozí polohy



3) Move the programming switch to the initial position

4) Zavřete zámek



4) Close the lock

Osobní kód je uložen



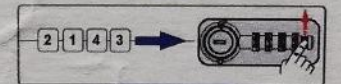
The personal code is saved

\*\*\*NASTAVENÍ ZPĚT NA 0\*\*\*



\*\*RESET BACK TO ZERO AFTER\*\*

1) Změňte uživatelský kód na 0000



1) Change the user code to ZEROS

2) Zkontrolujte, zda je zámek nastaven do otevřeného režimu



2) Check if it is set back to open mode

NEODCHÁZEJTE PŘED UJIŠTĚNÍM SE, ŽE JE Zámek odemčený!



DO NOT LEAVE BEFORE MAKING SURE THE DialLock is UNLOCKED

# Nástroje – pinzety a nůžky

anatomická  
pinzeta

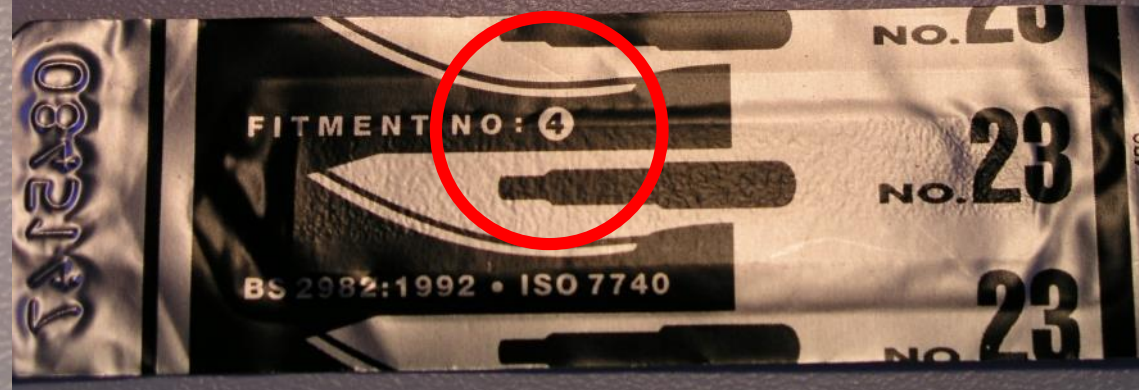
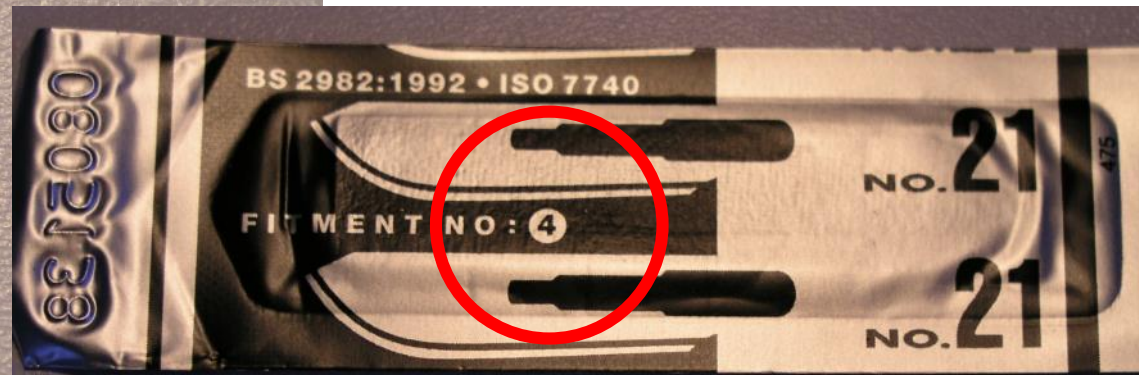
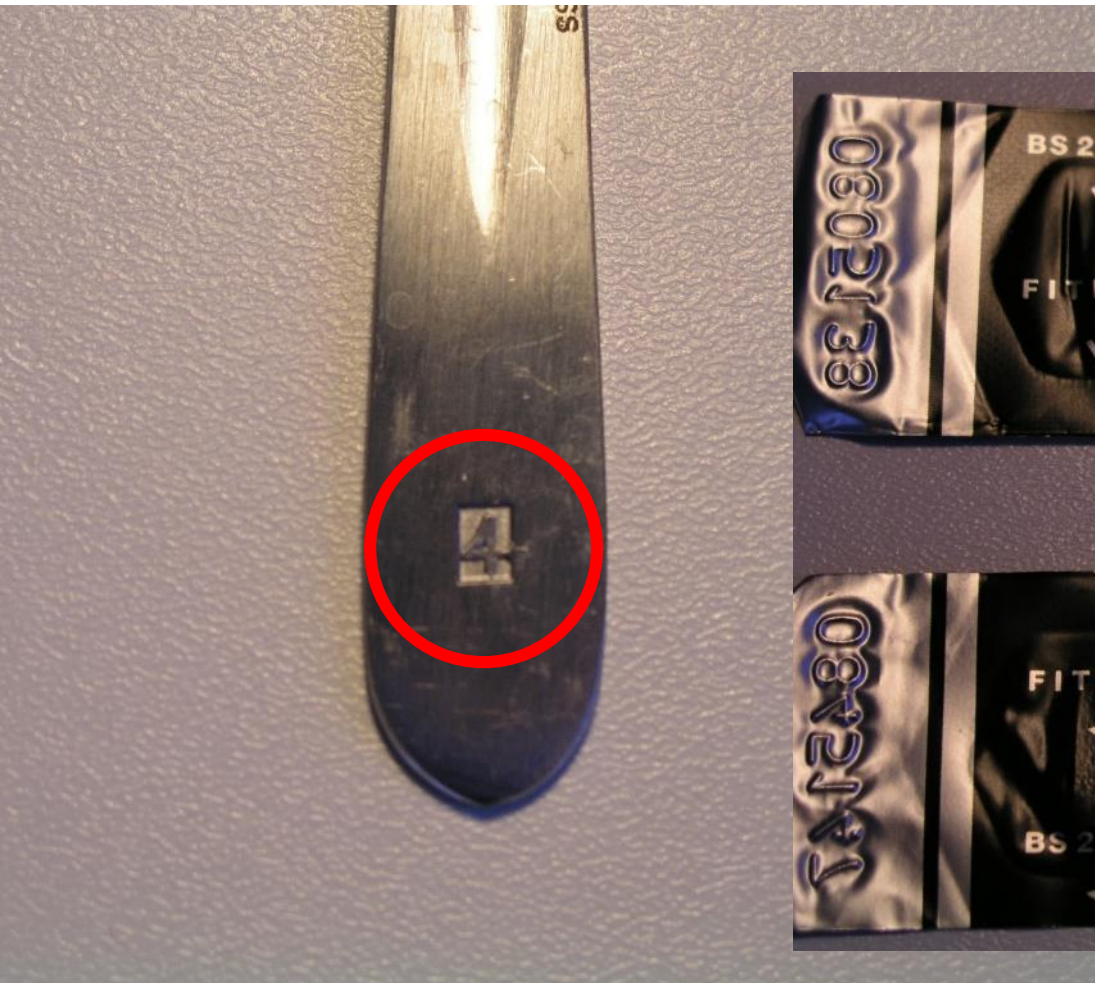


rovné tupé *nebo* rovné hrotnato-  
tupé chirurgické nůžky



# Nástroje – skalpel

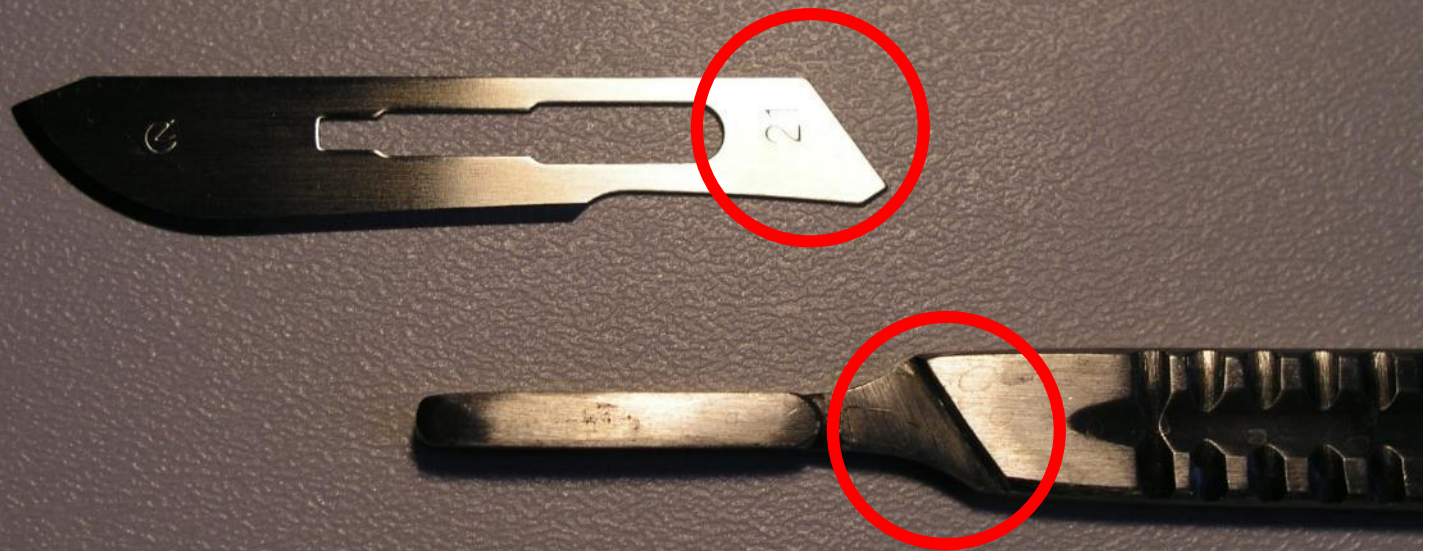
skalpel s vyměnitelnou čepelkou



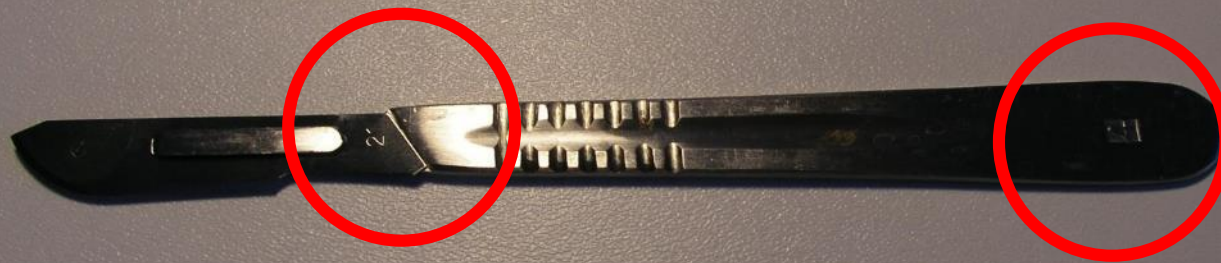


# Nástroje – skalpel

samostatná rukojeť a vyměnitelná čepelka



# Nástroje – skalpel



# Nástroje – skalpel

☹️ špatně nasazená čepelka ☹️

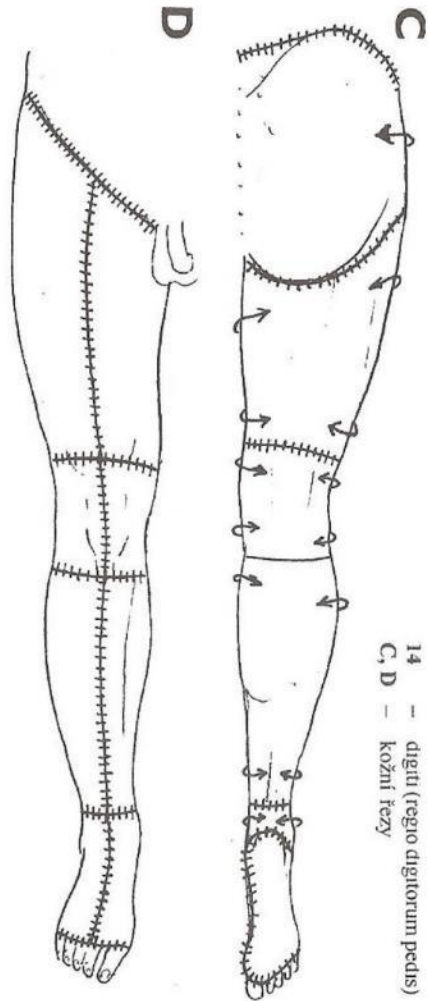


# Nástroje – skalpel

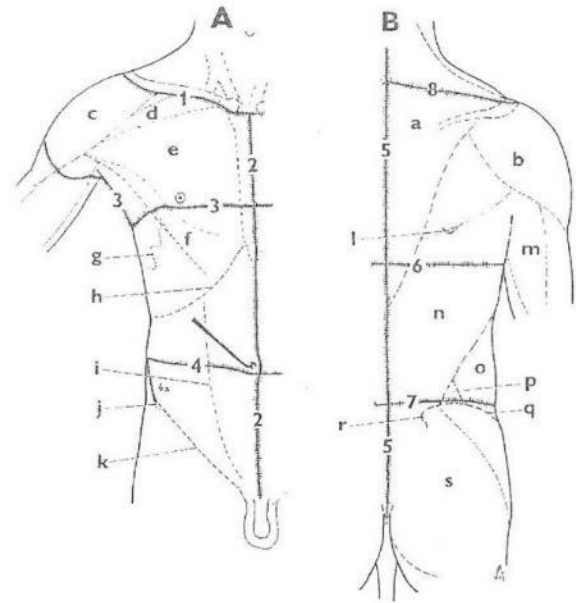
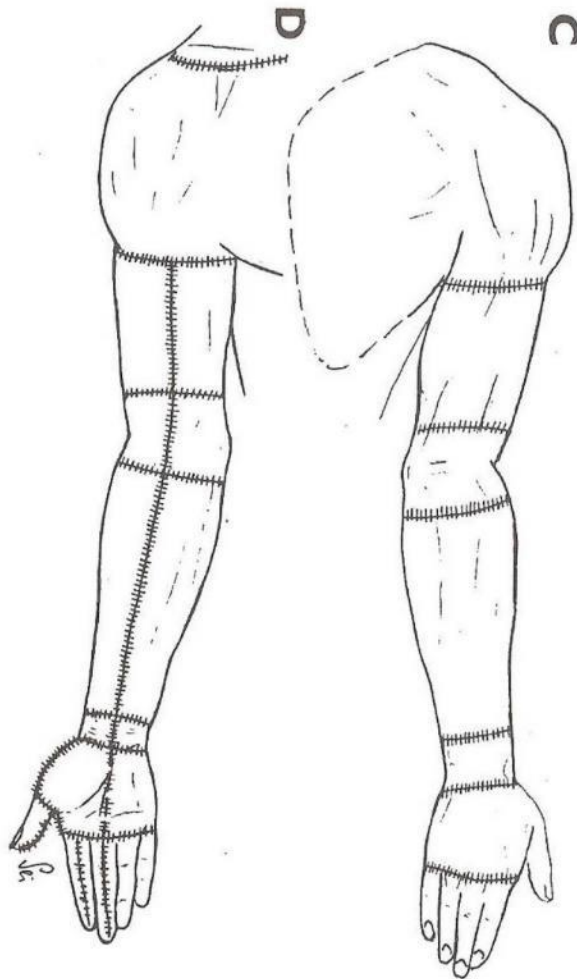


😊 správně nasazená čepelka 😊

# Kožní řezy



14 - digiti (regio digitorum pedis)  
C, D - kožní řezy



# Pitvy dnes

- začátek 14.00
- přijďte v 13.45
- zařídte si skříňku a připravte se na chodbě:
  - s pláštěm
  - s prezůvkami
  - s visačkou
  - s pitevním příborem

# Žíly HK

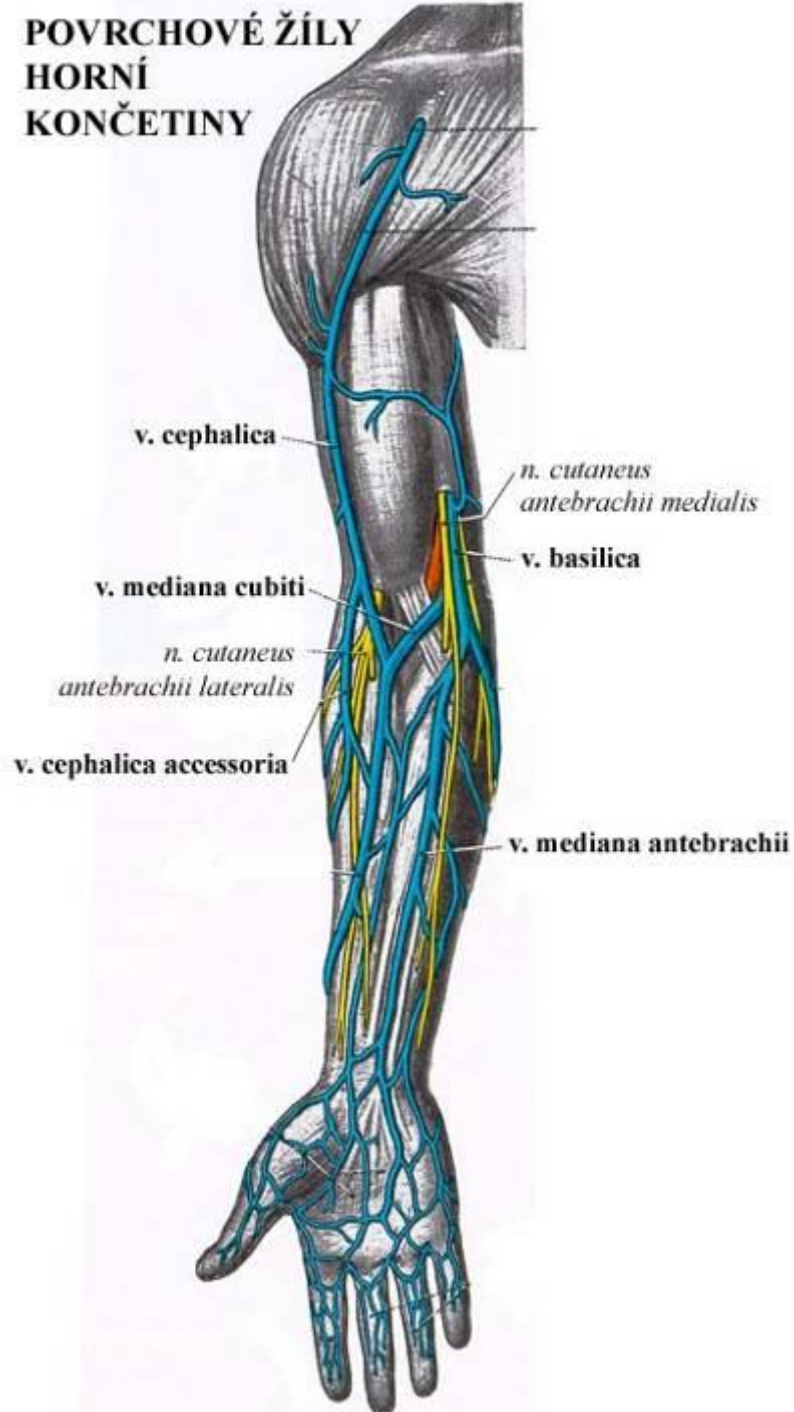
- povrchová soustava
- hluboká soustava
  - doprovázejí tepny
  - zdvojené až do úrovně axily
  - četné spojky kolem tepny
  - četné chlopně
- v. subclavia
  - malé přítoky



# Povrchové žíly HK

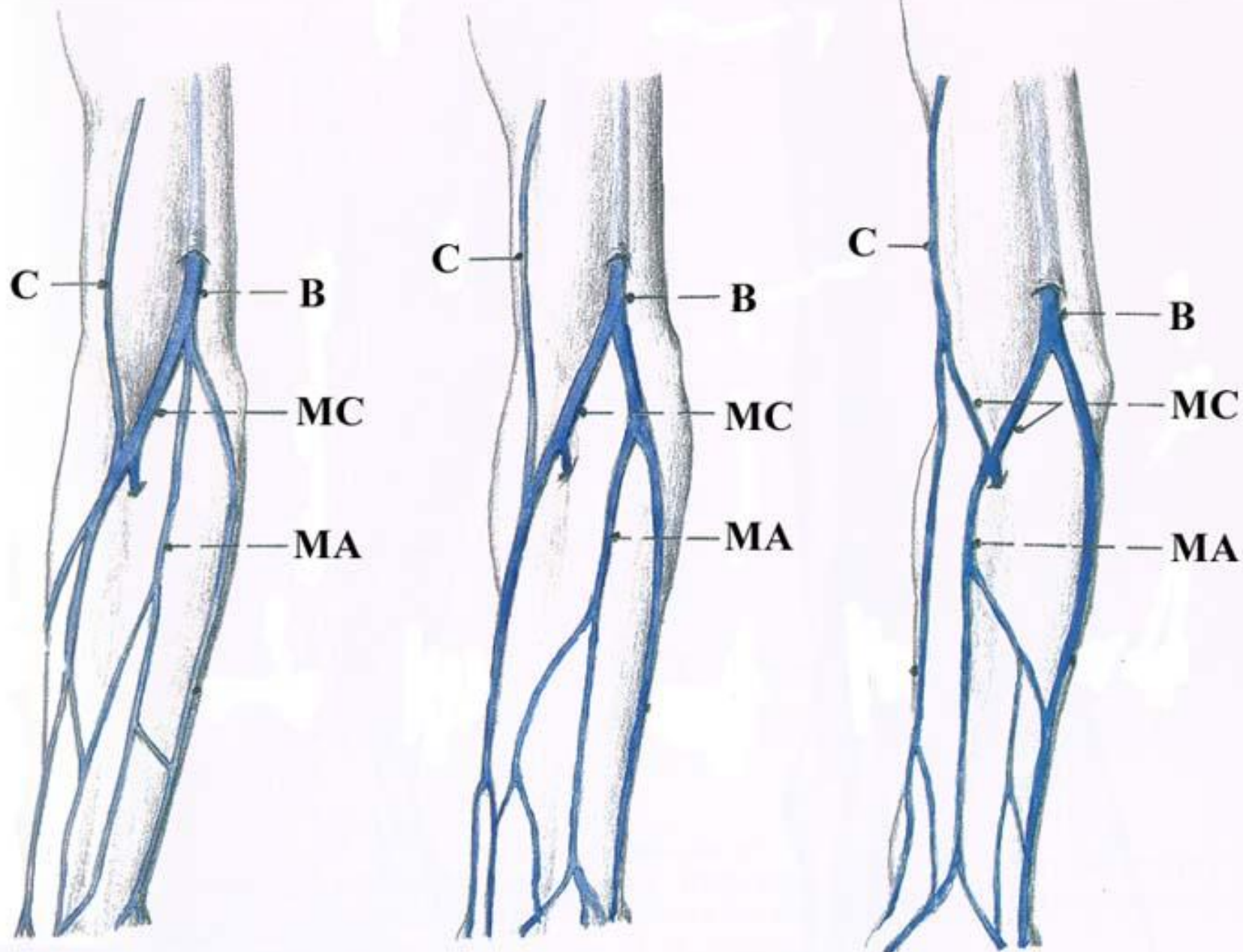
- v. axillaris
  - v. cephalica
  - vv. thoracoepigastricae
  - vv. costoaxillares
- v. brachialis (zdvojená)
  - v. basilica

v. mediana cubiti + antebrachii  
rete venosum dorsale manus  
rete carpi dorsale  
vv. intercapitulares

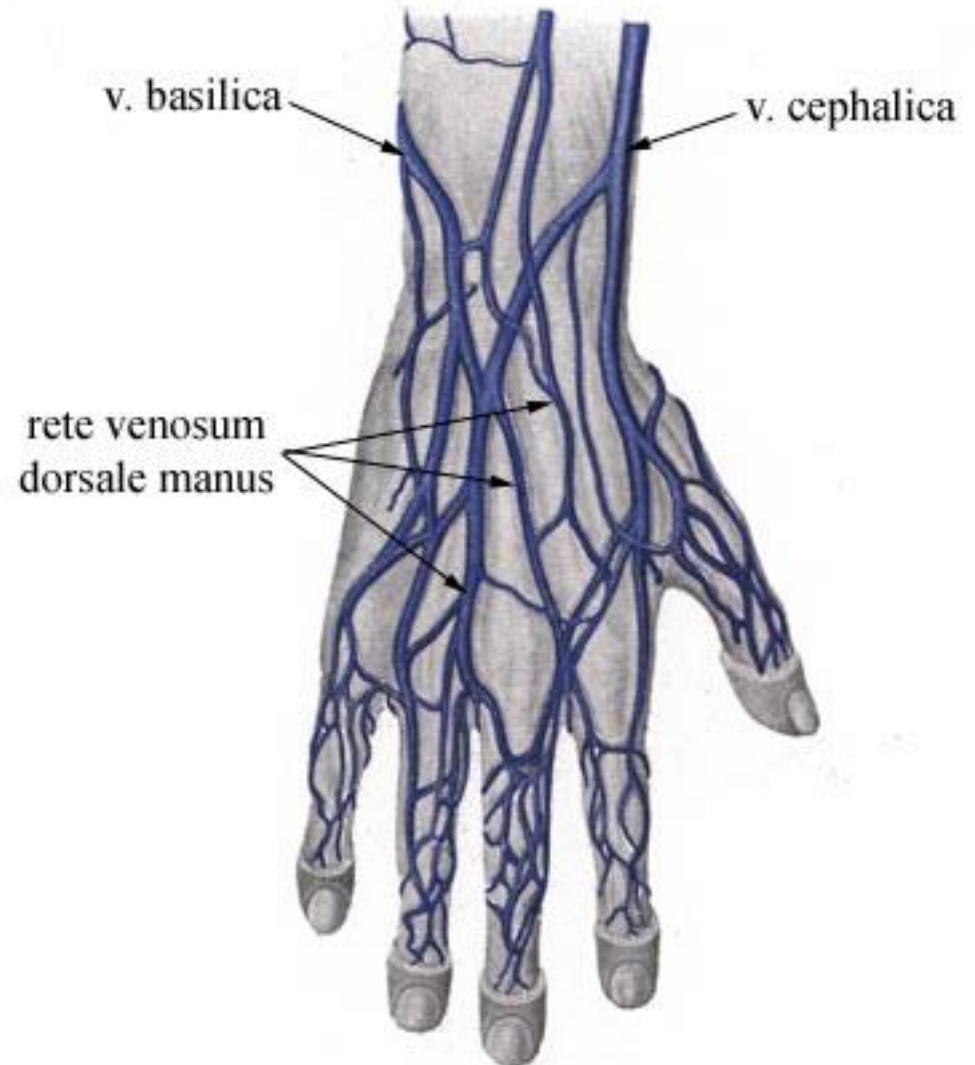
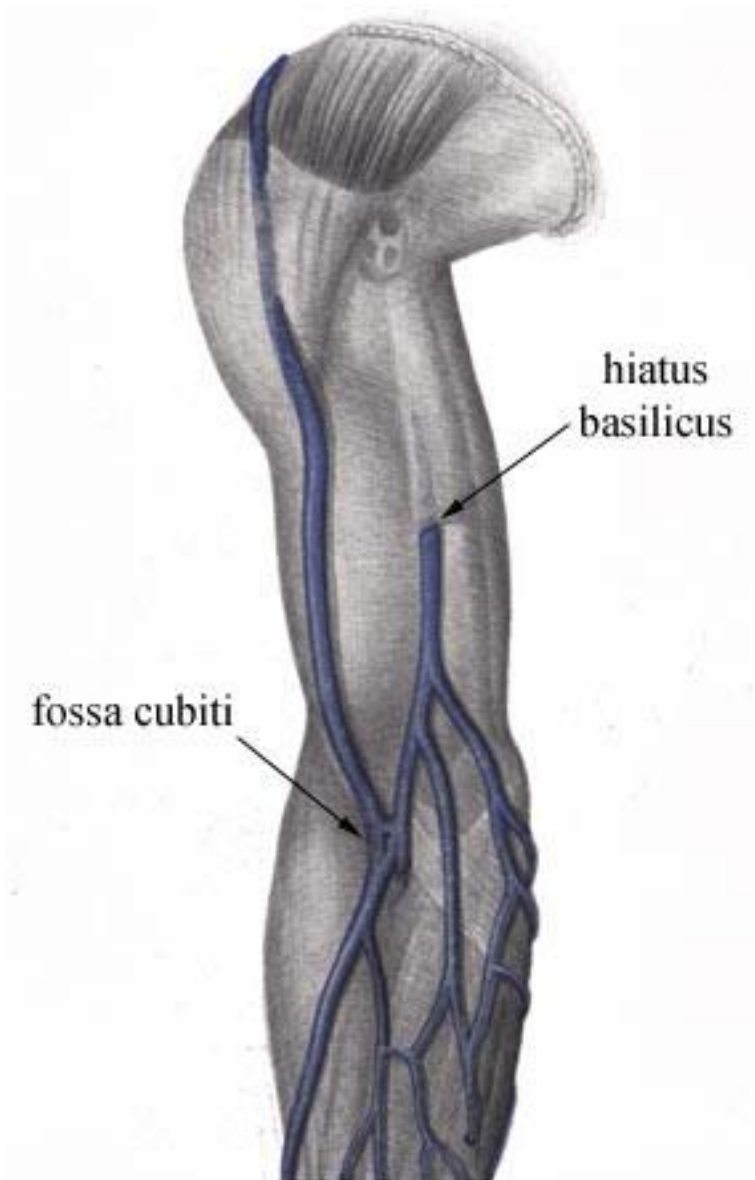




# VARIACE NAPOJENÍ POVRCHOVÝCH ŽIL V LOKETNÍ JAMCE

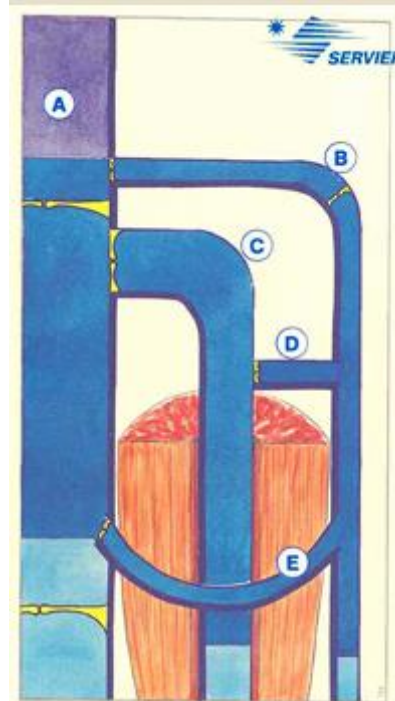
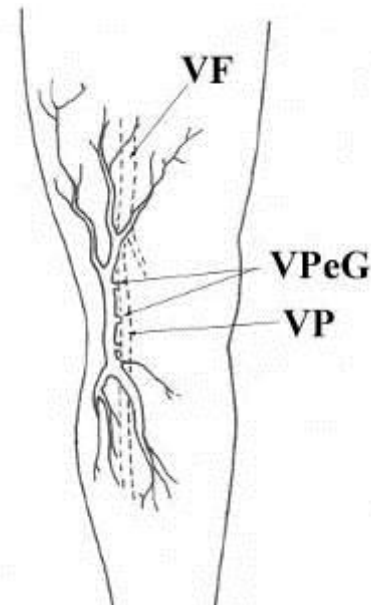


# Povrchová soustava žil HK

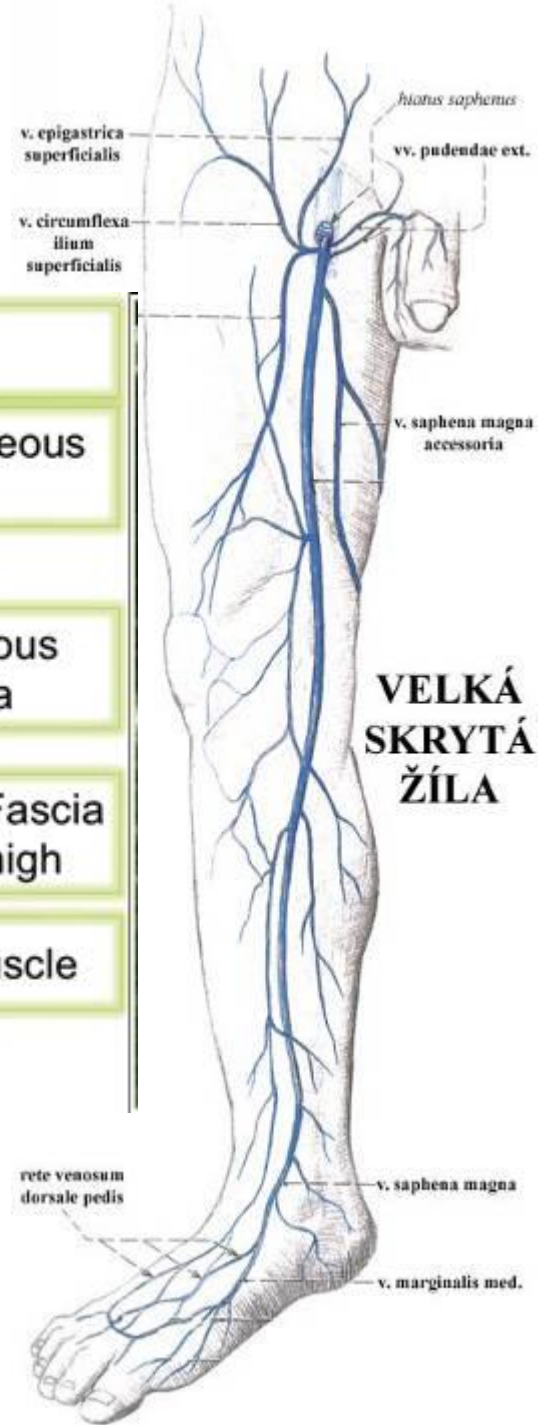
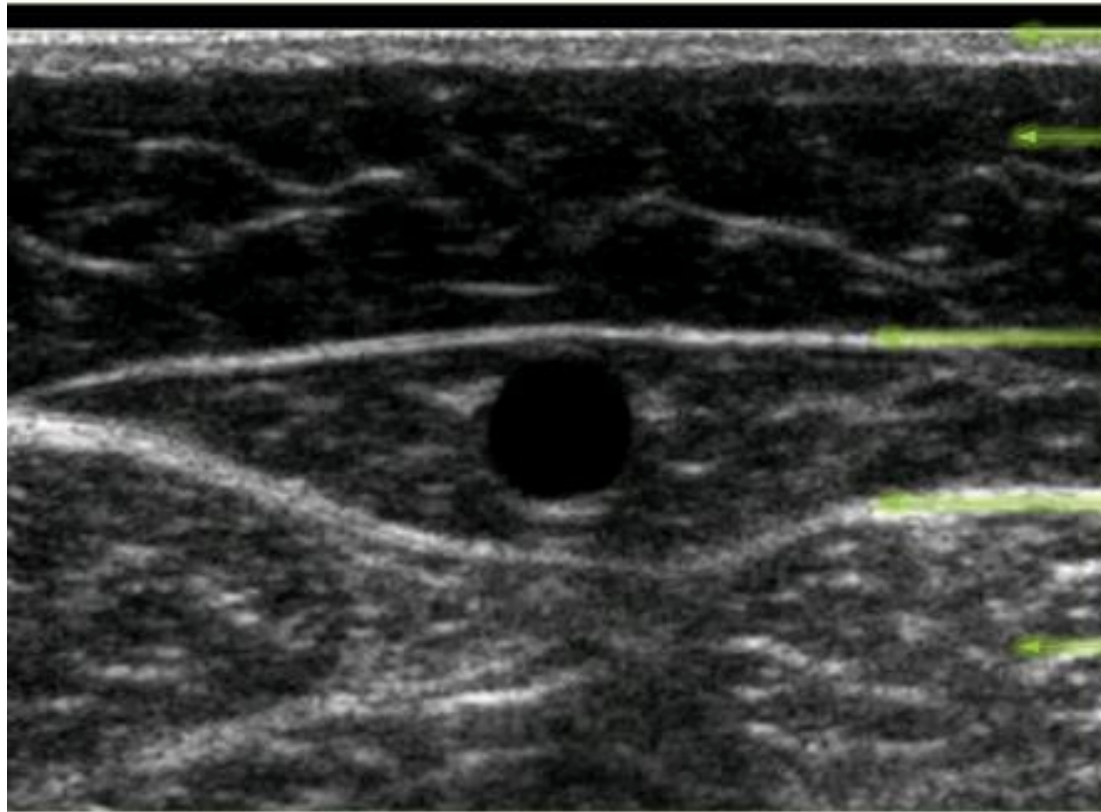


# Žíly DK

- povrchová soustava
  - compartimentum saphenum
- hluboká soustava
  - doprovázejí tepny
  - zdvojené až do úrovně fossa poplitea
  - četné spojky kolem tepny
  - četné chlopně
- (*systema venosum laterale Albanesei*)



# Vena saphena magna

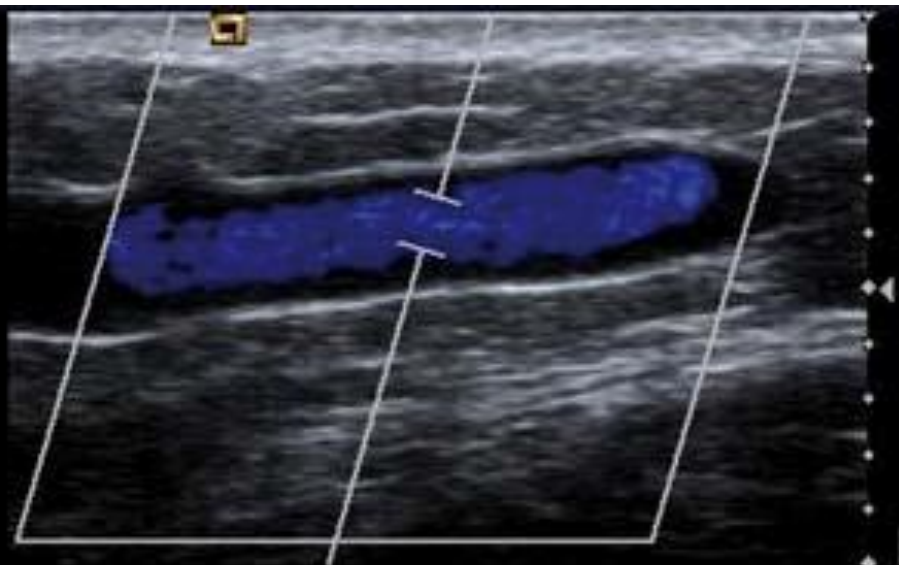


- *sonografie: „egyptské / Kleopatřino oko“*

TIB: 0.9

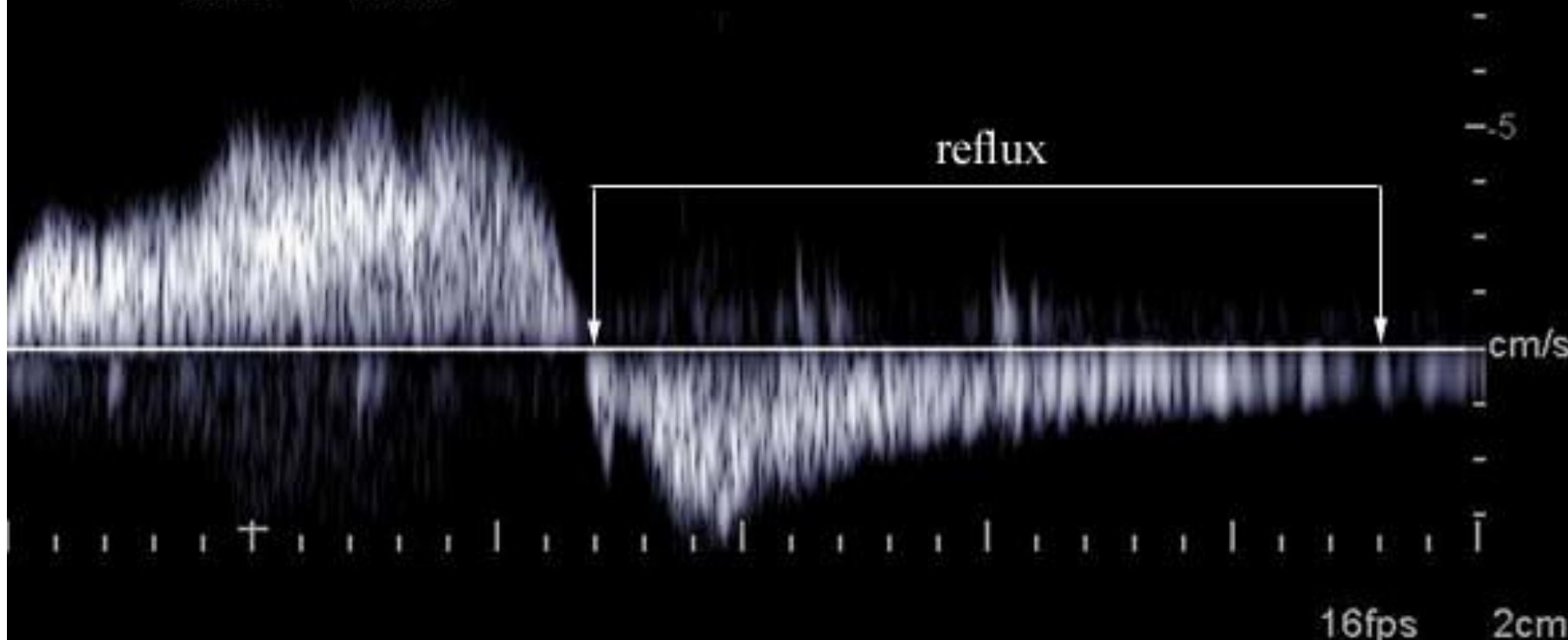
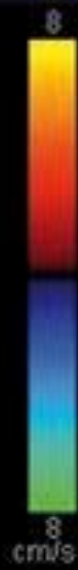
superficial vein

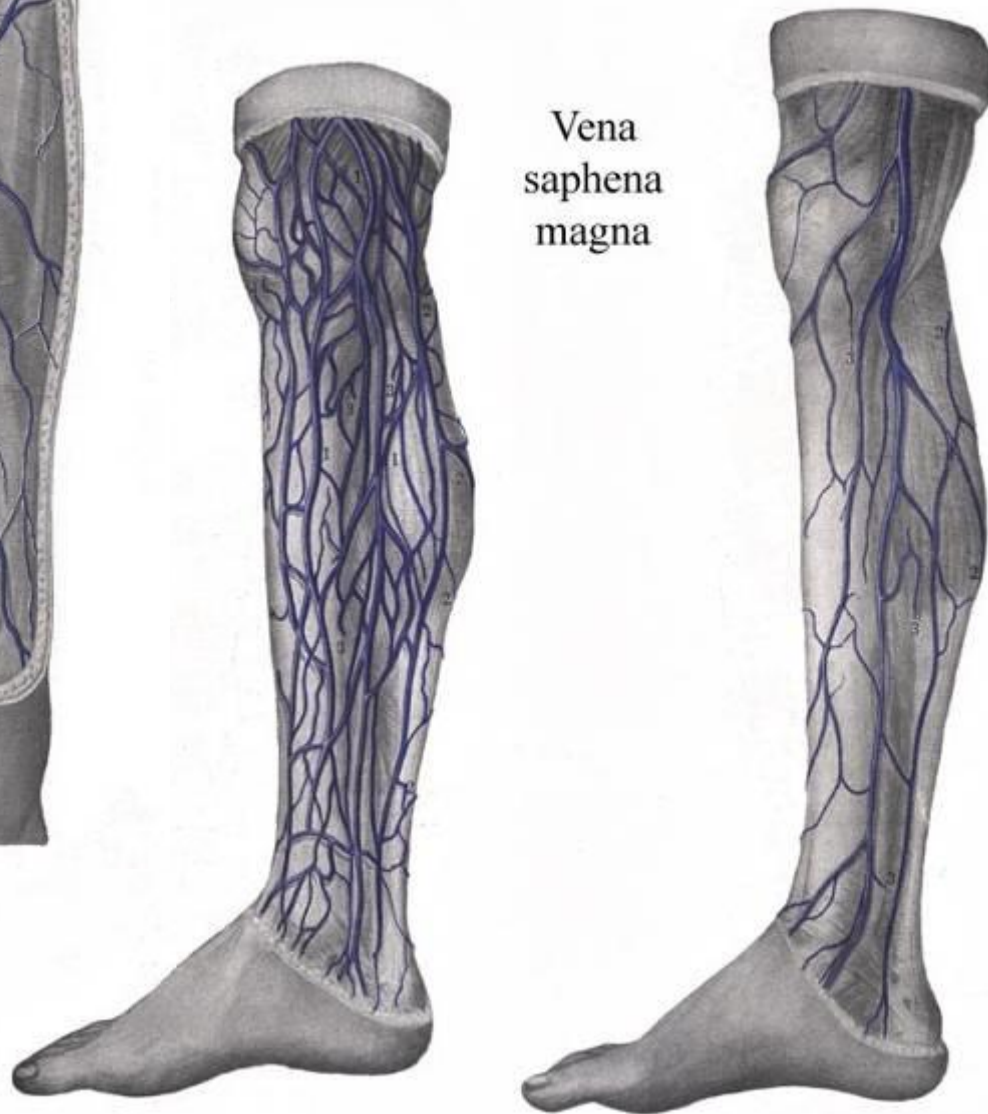
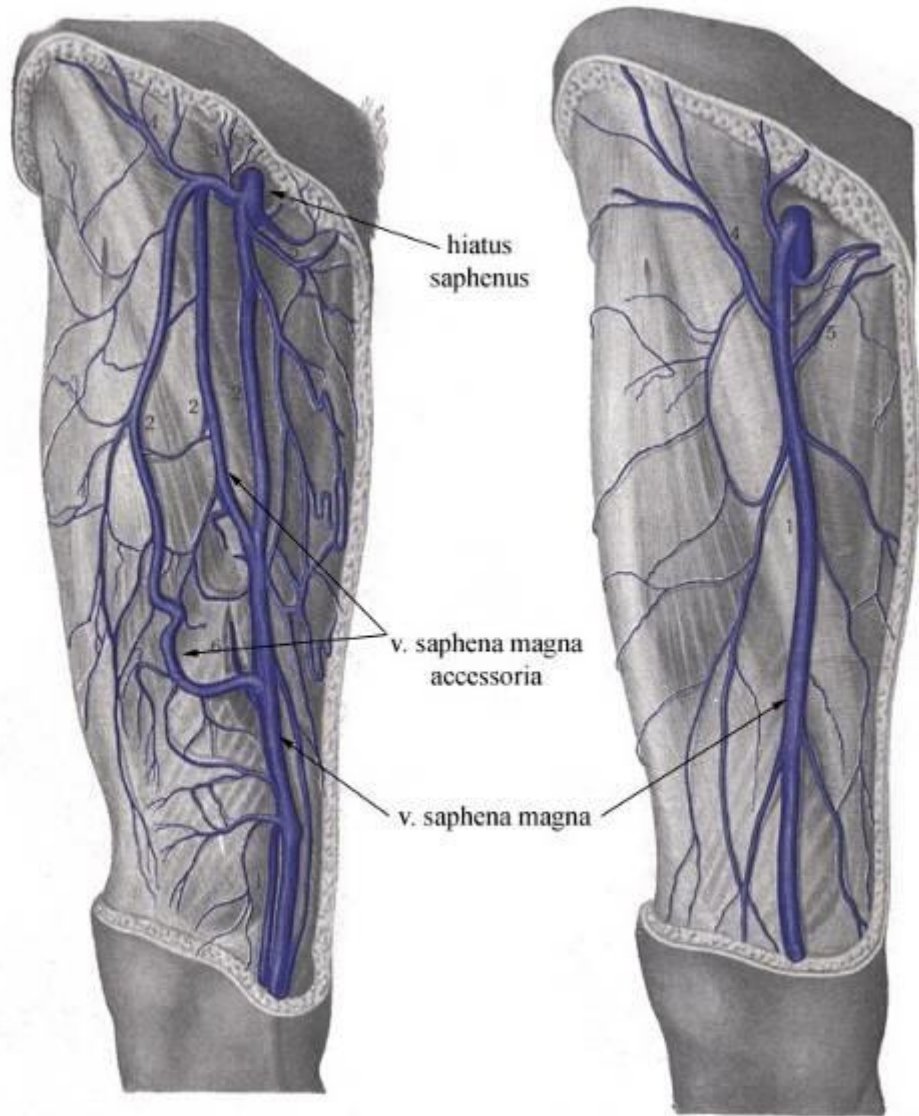
REFLUX



8mm

Invert





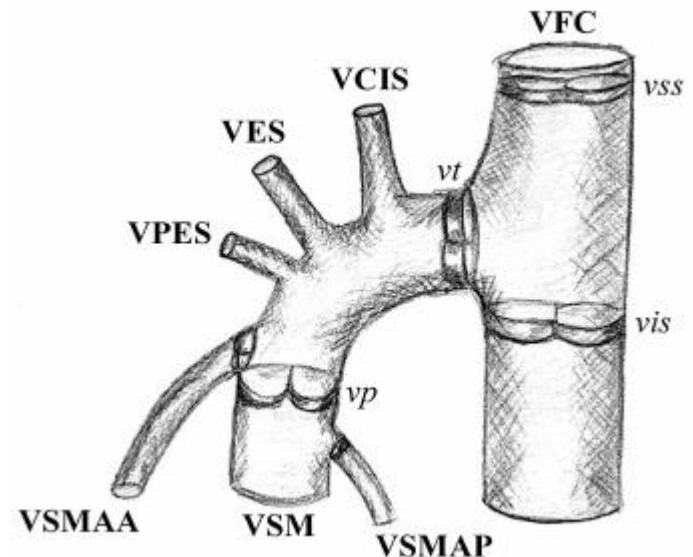
# Confluens venosus subinguinalis

klinicky „Crosse“

= koncový úsek VSM ohraničený chlopněmi

- v. epigastrica superficialis
- v. circumflexa ilium superficialis
- v. pudenda externa superficialis
- v. saphena magna accessoria anterior et posterior

- *krosectomie*



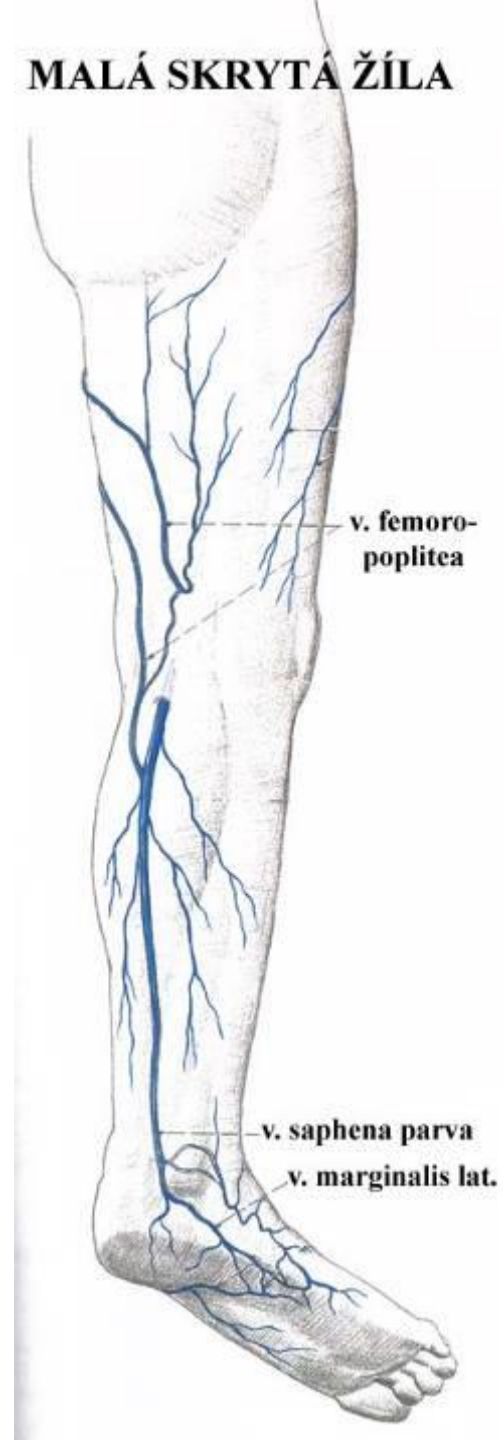
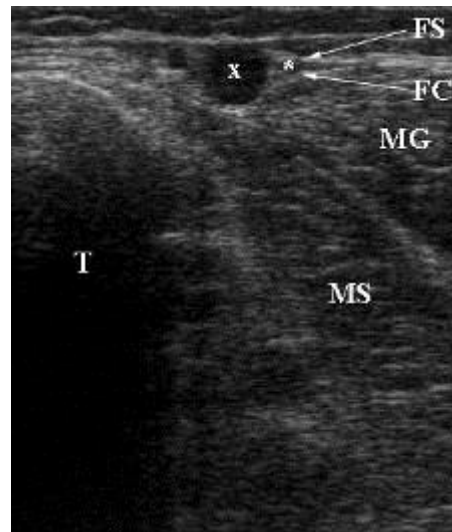




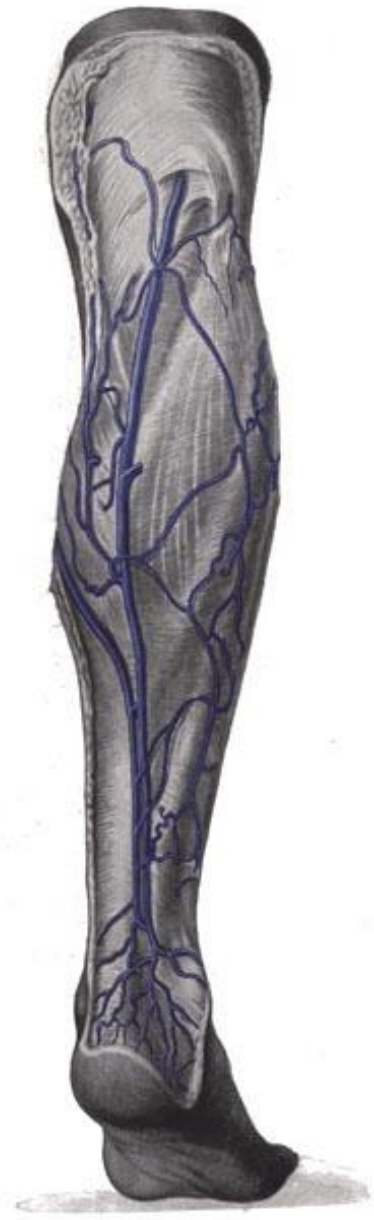
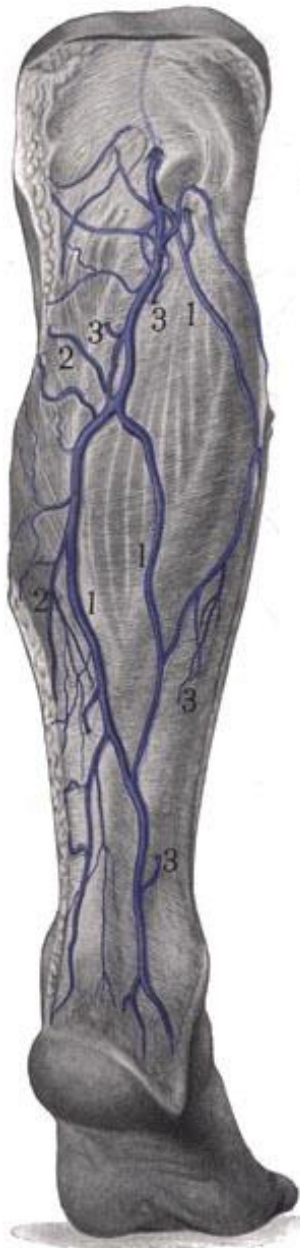
# Vena saphena parva

- valvula terminalis + preterminalis
- v.s.p. accessoria superficialis
- extensio cranialis venae saphenae parvae (dříve „v. femoropoplitea“)
- běží s n. suralis

*venae intersaphenae*



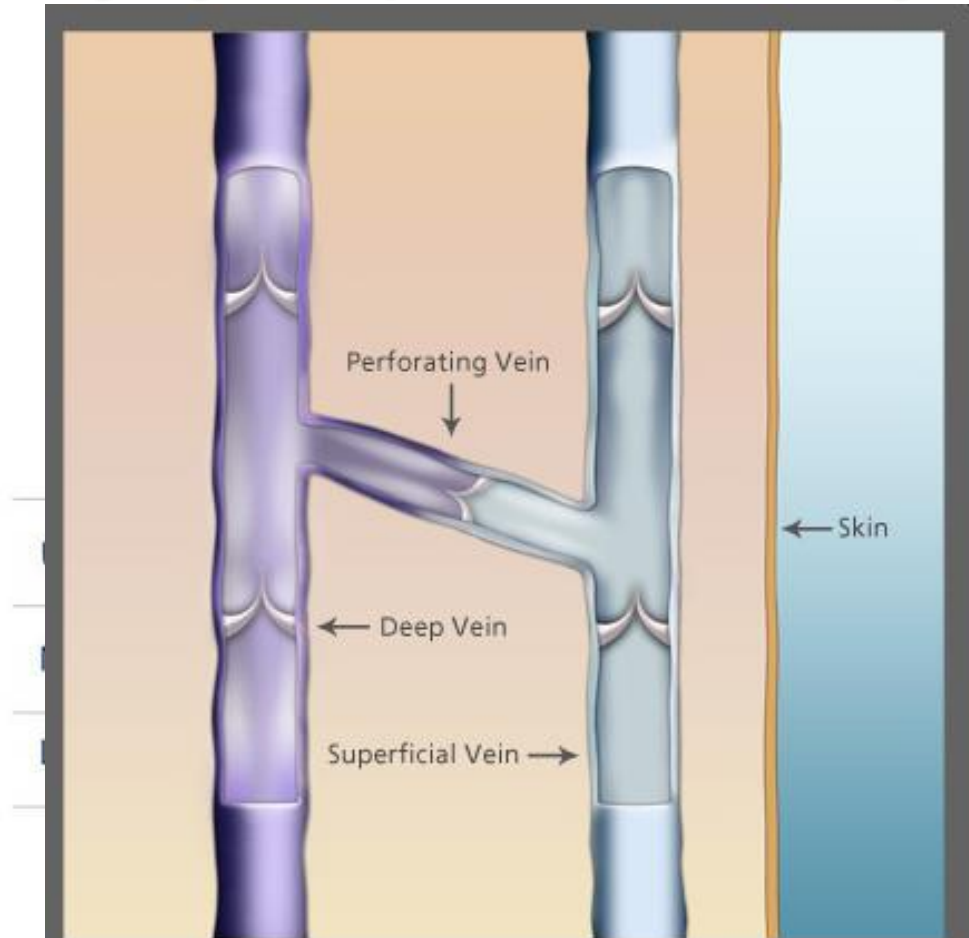
vena saphena parva



# Venae perforantes

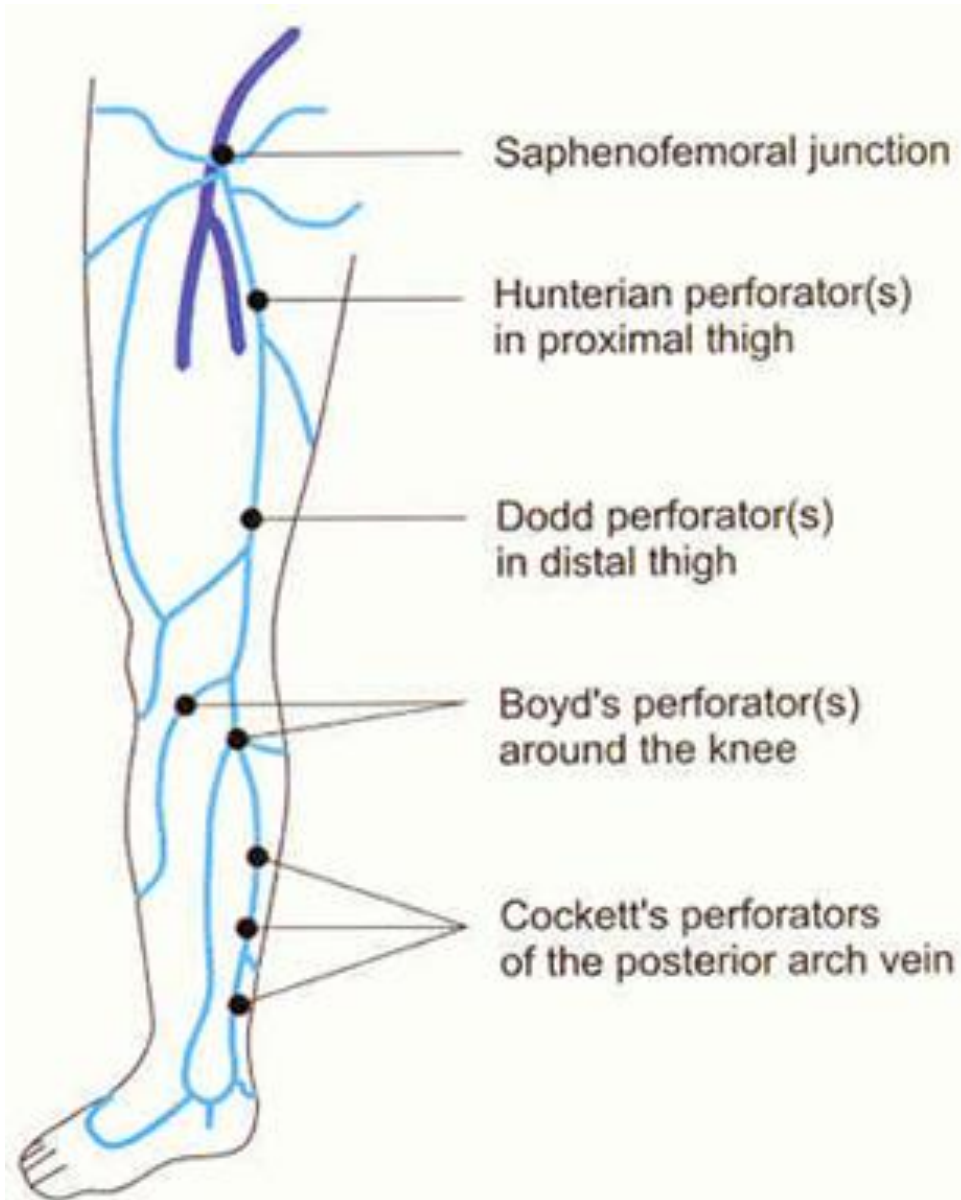
## Transfasciální spojky = perforátory

- propojují hlubokou (80 % krve) a povrchovou soustavu
- obsahují chlopně
- při nedostatečnosti chlopní → varixy
- 6 skupin podle polohy



Perforating veins connect the deep system with the superficial system

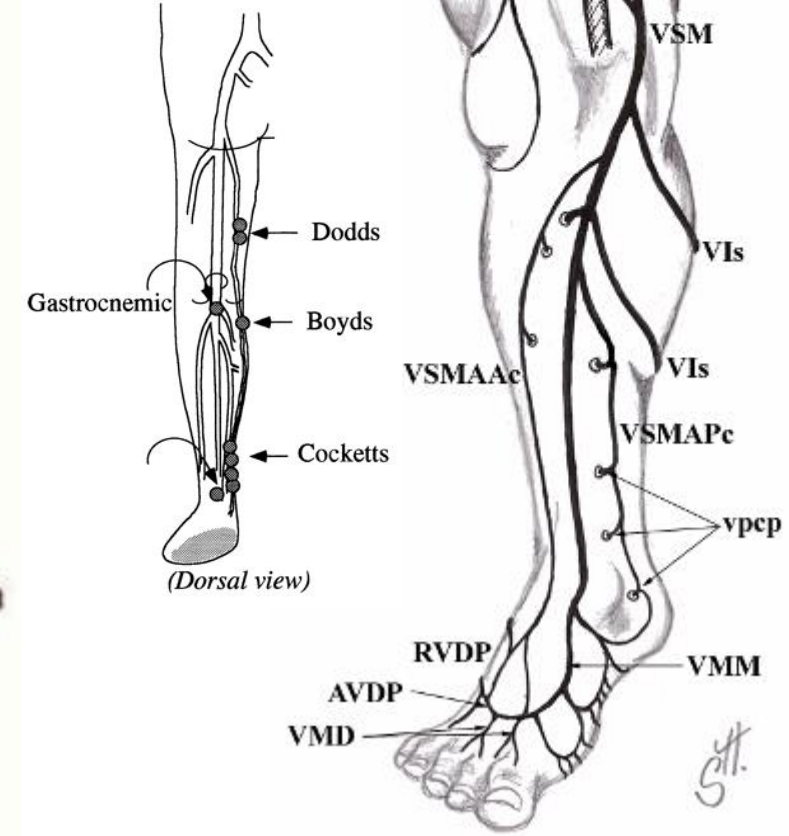
# Venae perforantes




šetné

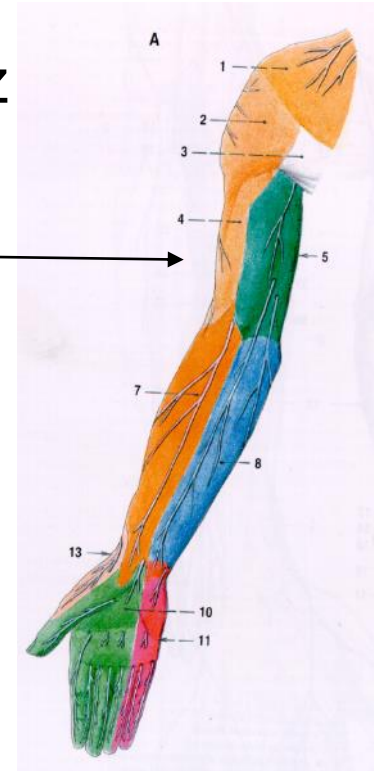
m

leno,



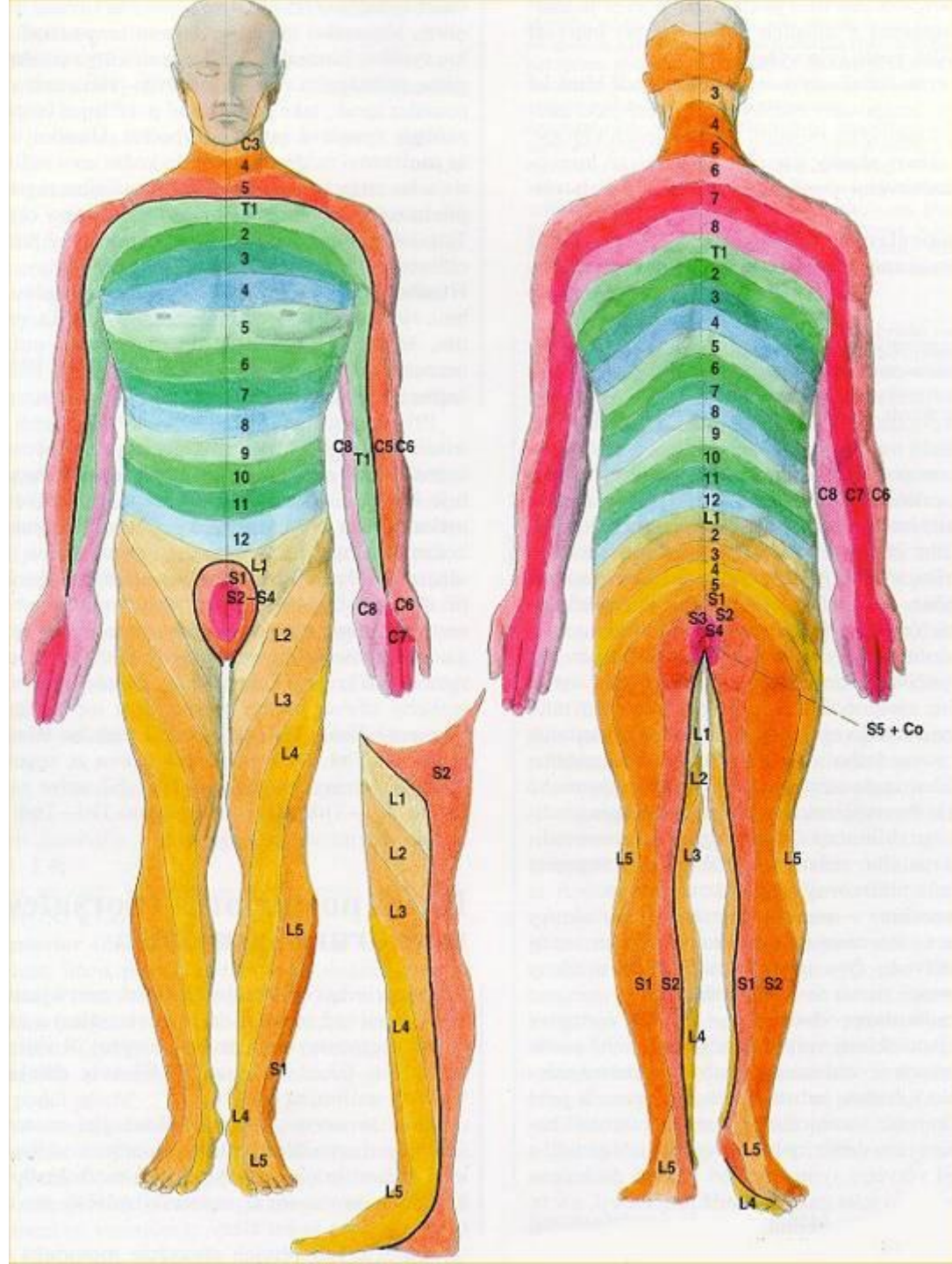
# Senzitivní kožní inervace

- area radicularis (dermatom)
  - okrsek kůže zásobený 1 míšním kořenem (z míšního segmentu)
- area nervina 
  - okrsek kůže zásobený 1 periferním senzitivním nervem
- area radicularis visceralis
  - oblast vnitřního orgánu zásobeného viscerosenzitivními nervy 1 segmentu
- *Headova (reflexogenní) zóna*
  - segmentová projekce citlivosti z orgánů do okrsků kůže



# Dermatom

kožní oblast  
inervovaná z  
jednoho míšního  
nervu (míšního  
segmentu)



# Senzitivní inervace HK

