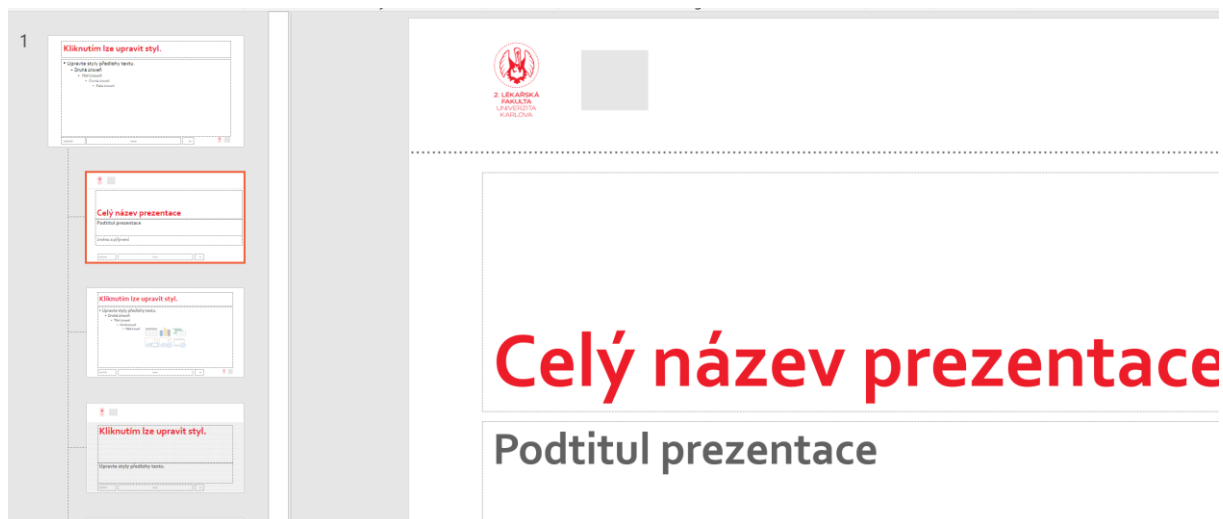


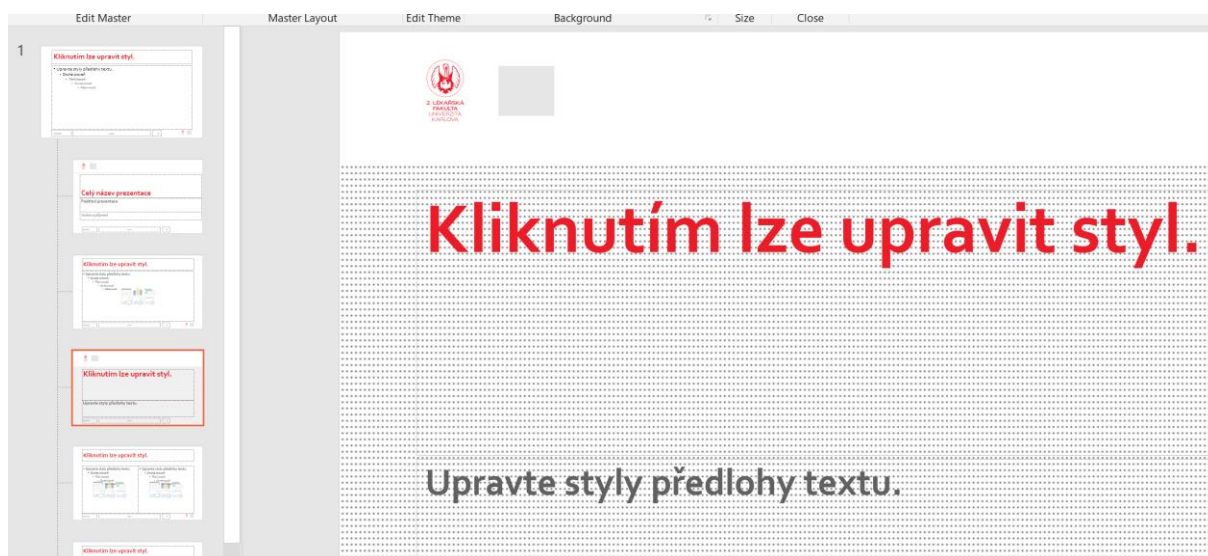
Postup pro změnu loga

1. Otevřít Zobrazení – Předloha snímků
2. Vyjet nahoru a vybrat si předlohu (viz obr. níže)



3. Smazat šedý čtvereček a nahradit ho příslušným logem
4. Tímto postupem se změní všechny snímky kromě nadpisových a rozdělovacích
5. Nadpisové a rozdělovací snímky se musí vybrat v přísl. rozložení (viz obr. níže)





6. Zde se opět klepnutím odstraní šedý čtvereček a nahradí se logem v přiměřené velikosti
7. Případně se použije karta Zobrazení – Předloha poznámek (či Podkladů) k náhradě šedých čtverečků logem